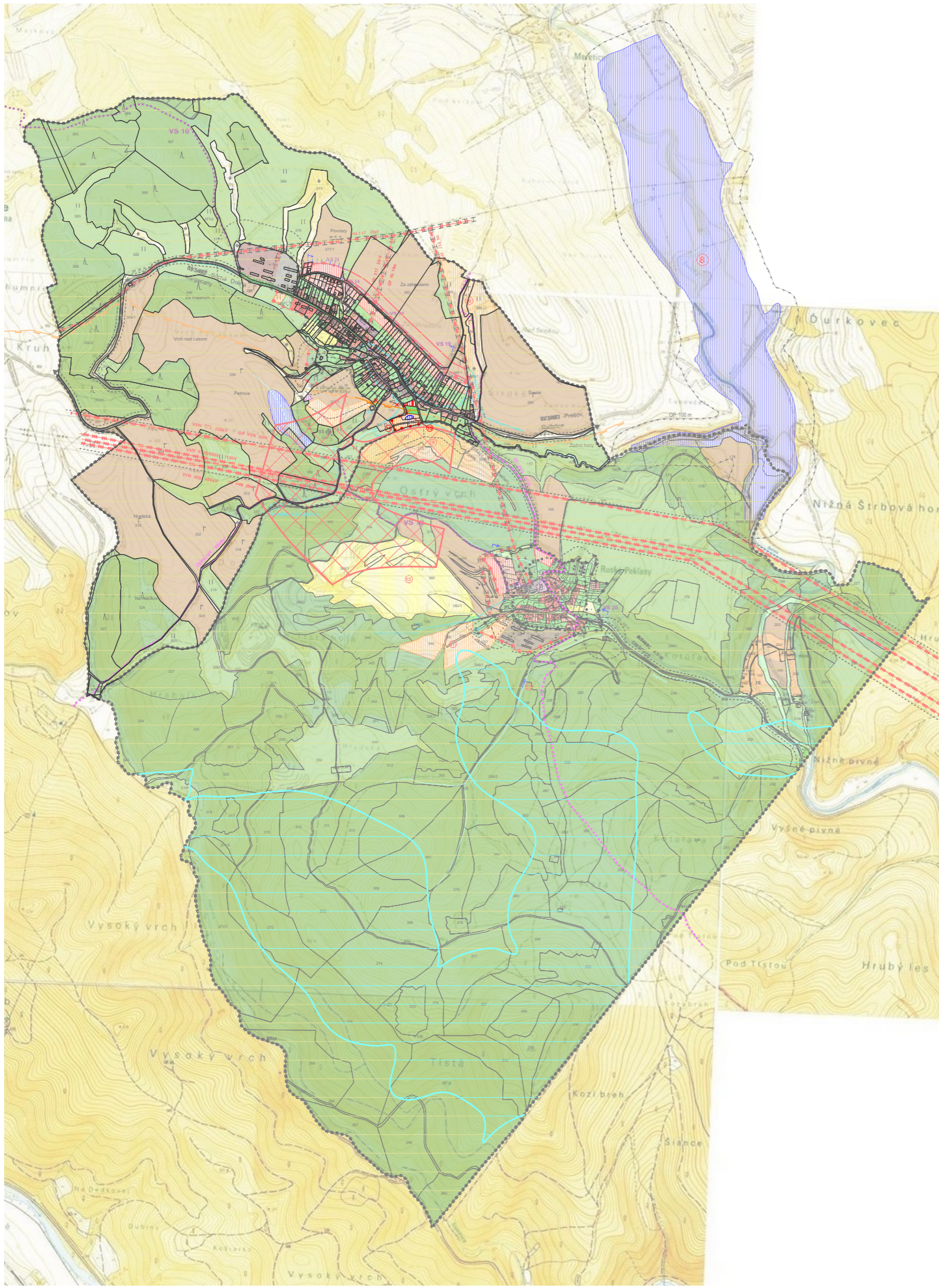


L'UBOVEC

ÚZEMNÝ PLÁN OBCE
ZMENY A DOPLNKY Č.1

SCHÉMA ZÁVÄZNÝCH ČASŤÍ RIEŠENIA



STAV	NÁVRH	VÝHLAD	POPIS
[Symbol]	[Symbol]	[Symbol]	KATASTRÁLNA HRANICA
[Symbol]	[Symbol]	[Symbol]	HRANICA ZASTAVANÉHO ÚZEMIA OBCE
[Symbol]	[Symbol]	[Symbol]	PLOCHA RODINNÝCH DOMOV
[Symbol]	[Symbol]	[Symbol]	PLOCHA BYTOVÝCH DOMOV
[Symbol]	[Symbol]	[Symbol]	PLOCHA OBČIANSKEHO VYBAVENIA
[Symbol]	[Symbol]	[Symbol]	PLOCHA CESTOVNÉHO RUCHU A REKREÁCIE
[Symbol]	[Symbol]	[Symbol]	PLOCHA ŠPORTU
[Symbol]	[Symbol]	[Symbol]	PLOCHA POĽNOHOSPODÁRSKEJ VÝROBY
[Symbol]	[Symbol]	[Symbol]	PLOCHA VÝROBY SKLADOV A SKLÁDOK
[Symbol]	[Symbol]	[Symbol]	VEREJNÁ ZELEŇ
[Symbol]	[Symbol]	[Symbol]	ZELEŇ RODINNÝCH DOMOV
[Symbol]	[Symbol]	[Symbol]	VYHRADENÁ ZELEŇ - CINTORÍN
[Symbol]	[Symbol]	[Symbol]	VYHRADENÁ ZELEŇ - IZOLAČNÁ ZELEŇ
[Symbol]	[Symbol]	[Symbol]	SPRIEVODNÁ - LÍNOVÁ ZELEŇ
[Symbol]	[Symbol]	[Symbol]	TRVALÝ TRÁVNATÝ PORAST
[Symbol]	[Symbol]	[Symbol]	LESY
[Symbol]	[Symbol]	[Symbol]	ORNÁ PÔDA
[Symbol]	[Symbol]	[Symbol]	PLOCHA TECHNICKÉHO VYBAVENIA
[Symbol]	[Symbol]	[Symbol]	ARCHEOLOGICKÁ LOKALITA
[Symbol]	[Symbol]	[Symbol]	REGULÁCIA VODNÝCH TOKOV
[Symbol]	[Symbol]	[Symbol]	OCHRANA ZASTAV. ÚZEMIA PRED POVRCH. VODAMI
[Symbol]	[Symbol]	[Symbol]	VODNÉ TOKY A PLOCHY
[Symbol]	[Symbol]	[Symbol]	VRT
[Symbol]	[Symbol]	[Symbol]	OCHRANNÉ PÁSMO
[Symbol]	[Symbol]	[Symbol]	CESTA III. TRIEDY
[Symbol]	[Symbol]	[Symbol]	MIESTNA KOMUNIKÁCIA
[Symbol]	[Symbol]	[Symbol]	VÝZNAMNÁ ÚČELOVÁ KOMUNIKÁCIA
[Symbol]	[Symbol]	[Symbol]	CYKLOTURISTICKÉ TRASY
[Symbol]	[Symbol]	[Symbol]	VN VEDENIE VZDUŠNÉ
[Symbol]	[Symbol]	[Symbol]	VVN VEDENIE VZDUŠNÉ
[Symbol]	[Symbol]	[Symbol]	TRAFOSTANICA
[Symbol]	[Symbol]	[Symbol]	VODOVOD
[Symbol]	[Symbol]	[Symbol]	VODNÝ ZDROJ
[Symbol]	[Symbol]	[Symbol]	VODOJEM
[Symbol]	[Symbol]	[Symbol]	HRANICA TLAKOVÉHO PÁSMO
[Symbol]	[Symbol]	[Symbol]	SPLÁŠKOVÁ KANALIZÁCIA TLAKOVÁ
[Symbol]	[Symbol]	[Symbol]	VTL PLYNOROZVODY
[Symbol]	[Symbol]	[Symbol]	VN VEDENIE PODZEMNÉ
[Symbol]	[Symbol]	[Symbol]	NÍZKE RADÓNOVÉ RIZIKO - 36,7%
[Symbol]	[Symbol]	[Symbol]	STREDNÉ RADÓNOVÉ RIZIKO - 63,0%
[Symbol]	[Symbol]	[Symbol]	PROGNÓZA ZVÝŠENÉHO RADÓNOVÉHO RIZIKA
[Symbol]	[Symbol]	[Symbol]	STABILIZOVANÁ SVAHOVÁ DEFORMÁCIA
[Symbol]	[Symbol]	[Symbol]	ZRUŠENÉ

- Zoznam verejnoprospěšných stavieb**
- Stavby verejnej občianskej vybavenosti a sociálnej infraštruktúry**
- VS 1 Dostavba materskej školy.
 - VS 2 Dostavba a rekonštrukcia základnej školy a rozšírenie jestvujúcich zariadení areálu.
 - VS 3 Dostavba a rekonštrukcia kultúrneho domu pre komunitné centrum obce.
 - VS 4 Stavba verejného športového ihriska.
- Stavby verejnej dopravy a verejného technického vybavenia**
- Stavby dopravy a dopravných zariadení**
- VS 5 Rekonštrukcia ciest III. triedy v zastavanej časti obce na kategóriu B3-MZ 8,5/50(40).
 - VS 6 Stavby nových miestnych komunikácií v kategórii C3-MO 7,5/30, C3-MO 8/30, C3-MO 6,5/40
 - VS 7 Stavby peších chodníkov pozdĺž cesty III/5461 a III/5463 v zastavaných častiach obce.
 - VS 8 Stavby verejných parkovísk P 1 – P 10 v obci.
 - VS 9 Stavby nových obojstranných krytých zastávok SAD.
 - VS 10 Stavby dvoch turistických chodníkov.
- Stavby vodného hospodárstva**
- VS 11 Stavby rozšírenia verejného vodovodu.
 - VS 12 Stavby verejnej splaškovej kanalizácie.
 - VS 13 Stavba čistiarne odpadových vôd.
- Stavby energetiky a energetických zariadení**
- VS 14 Stavby nových trafostaníc TS 2, TS 3 a TS 2RP a VN prípojok k nim.
 - VS 15 Stavby trasy NN vedenia káblových rozvodov v zemi s napojením z jestvujúcich a nových zdrojov elektrickej energie.
 - VS 16 Stavby verejného osvetlenia v nových obytných a športových lokalitách.
 - VS 17 Stavby potrebného rozšírenia STL plynovodov.
- Stavby telekomunikácií**
- VS 18 Stavby prípojných metalických a optických káblov pre jednotlivé lokality v súbehu s trasami vedení sekundárnej NN siete v obci.
- Stavby v oblasti ochrany a tvorby životného prostredia**
- VS 19 Stavby brehových úprav potoka L'ubovec s protipovodňovou ochranou.
 - VS 20 Stavby regulácií a úprav Peklianskeho potoka a jeho prítokov.
 - VS 21 Stavby na umiestnenie ochrany pred povrchovými vodami severovýchodnej a severnej zastavanej obce v časti L'ubovec.
 - VS 22 Stavba na kompostovanie organického odpadu na hospodárskom dvore.
 - VS 23 Stavby peších chodníkov

STAV :
15 HYDROGEOLOGICKÉ VRTY, 16 - CHATOVÁ OBLASŤ- PILLEROV MLYN

NÁVRH :
8- VODNÁ NÁDRŽ, 9 AREÁL REKREÁCIE S KÚPALISKOM, 10 - CHATOVÁ OBLASŤ,
11 VÝBEH KONÍ, 12 RYBNÍK, 13 GOLFOVÉ IHRISKO, 14 REKREAČNÝ AREÁL, 15 RYBNÍK,