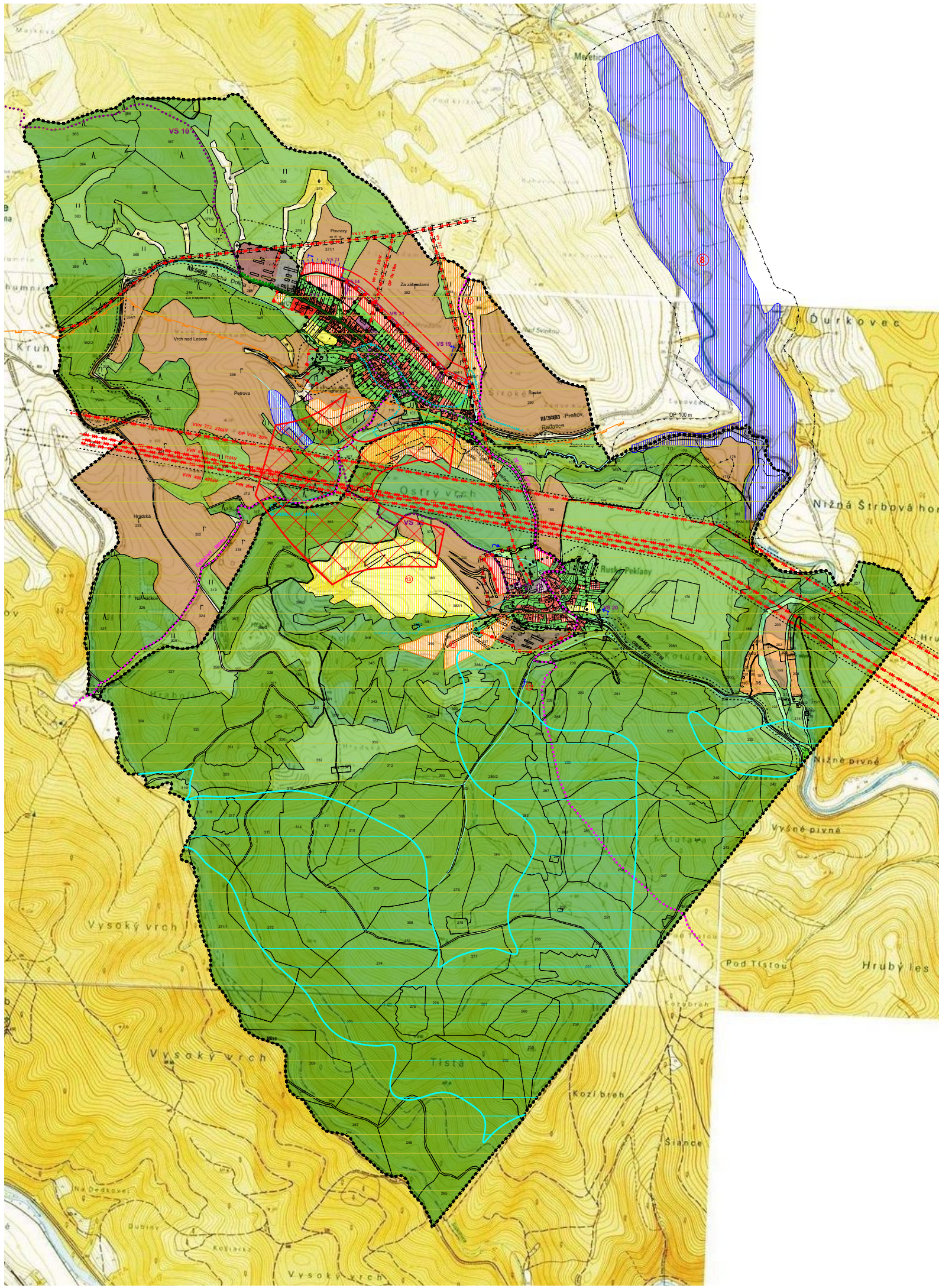


# L'UBOVEC

ÚZEMNÝ PLÁN OBCE  
AKTUALIZOVANÝ O ZMENY A DOPLNKY Č.1

## SCHÉMA ZÁVÄZNÝCH ČASŤÍ RIEŠENIA



STAV	NÁVRH	VÝHLAD	POPIS
■ ■ ■ ■	□	□	KATASTRÁLNA HRANICA
● ● ● ●	○	○	HRANICA ZASTAVANÉHO ÚZEMIA OBCE
■ ■ ■ ■	■ ■ ■ ■	■ ■ ■ ■	PLOCHA RODINNÝCH DOMOV
■ ■ ■ ■	■ ■ ■ ■	■ ■ ■ ■	PLOCHA BYTOVÝCH DOMOV
■ ■ ■ ■	■ ■ ■ ■	■ ■ ■ ■	PLOCHA OBČIANSKEHO VYBAVENIA
■ ■ ■ ■	■ ■ ■ ■	■ ■ ■ ■	PLOCHA CESTOVNÉHO RUCHU A REKREÁCIE
■ ■ ■ ■	■ ■ ■ ■	■ ■ ■ ■	PLOCHA ŠPORTU
■ ■ ■ ■	■ ■ ■ ■	■ ■ ■ ■	PLOCHA POĽNOHOSPODÁRSKEJ VÝROBY
■ ■ ■ ■	■ ■ ■ ■	■ ■ ■ ■	PLOCHA VÝROBY SKLADOV A SKLÁDOK
■ ■ ■ ■	■ ■ ■ ■	■ ■ ■ ■	VEREJNÁ ZELEŇ
■ ■ ■ ■	■ ■ ■ ■	■ ■ ■ ■	ZELEŇ RODINNÝCH DOMOV
■ ■ ■ ■	■ ■ ■ ■	■ ■ ■ ■	VYHRADENÁ ZELEŇ - CINTORÍN
■ ■ ■ ■	■ ■ ■ ■	■ ■ ■ ■	VYHRADENÁ ZELEŇ - IZOLAČNÁ ZELEŇ
■ ■ ■ ■	■ ■ ■ ■	■ ■ ■ ■	SPRIEVODNÁ - LÍNOVÁ ZELEŇ
■ ■ ■ ■	■ ■ ■ ■	■ ■ ■ ■	TRVALÝ TRÁVNATÝ PORAST
■ ■ ■ ■	■ ■ ■ ■	■ ■ ■ ■	LESY
■ ■ ■ ■	■ ■ ■ ■	■ ■ ■ ■	ORNÁ PÔDA
■ ■ ■ ■	■ ■ ■ ■	■ ■ ■ ■	PLOCHA TECHNICKÉHO VYBAVENIA
■ ■ ■ ■	■ ■ ■ ■	■ ■ ■ ■	ARCHEOLOGICKÁ LOKALITA
■ ■ ■ ■	■ ■ ■ ■	■ ■ ■ ■	REGULÁCIA VODNÝCH TOKOV
■ ■ ■ ■	■ ■ ■ ■	■ ■ ■ ■	OCHRANA ZASTAV. ÚZEMIA PRED POVRCH. VODAMI
■ ■ ■ ■	■ ■ ■ ■	■ ■ ■ ■	VODNÉ TOKY A PLOCHY
■ ■ ■ ■	■ ■ ■ ■	■ ■ ■ ■	VRT
■ ■ ■ ■	■ ■ ■ ■	■ ■ ■ ■	OCHRANNÉ PÁSMA
■ ■ ■ ■	■ ■ ■ ■	■ ■ ■ ■	CESTA III. TRIEDY
■ ■ ■ ■	■ ■ ■ ■	■ ■ ■ ■	MIESTNA KOMUNIKÁCIA
■ ■ ■ ■	■ ■ ■ ■	■ ■ ■ ■	VÝZNAMNÁ ÚČELOVÁ KOMUNIKÁCIA
■ ■ ■ ■	■ ■ ■ ■	■ ■ ■ ■	CYKLOTURISTICKÉ TRASY
■ ■ ■ ■	■ ■ ■ ■	■ ■ ■ ■	VN VEDENIE VZDUŠNÉ
■ ■ ■ ■	■ ■ ■ ■	■ ■ ■ ■	VVN VEDENIE VZDUŠNÉ
■ ■ ■ ■	■ ■ ■ ■	■ ■ ■ ■	TRAFOSTANICA
■ ■ ■ ■	■ ■ ■ ■	■ ■ ■ ■	VODOVOD
■ ■ ■ ■	■ ■ ■ ■	■ ■ ■ ■	VODNÝ ZDROJ
■ ■ ■ ■	■ ■ ■ ■	■ ■ ■ ■	VODOJEM
■ ■ ■ ■	■ ■ ■ ■	■ ■ ■ ■	HRANICA TLAKOVÉHO PÁSMA
■ ■ ■ ■	■ ■ ■ ■	■ ■ ■ ■	SPLÁŠKOVÁ KANALIZÁCIA TLAKOVÁ
■ ■ ■ ■	■ ■ ■ ■	■ ■ ■ ■	VTL PLYNOROVODY
■ ■ ■ ■	■ ■ ■ ■	■ ■ ■ ■	VN VEDENIE PODZEMNÉ
■ ■ ■ ■	■ ■ ■ ■	■ ■ ■ ■	NÍZKE RADÓNOVÉ RIZIKO - 36,7%
■ ■ ■ ■	■ ■ ■ ■	■ ■ ■ ■	STREDNÉ RADÓNOVÉ RIZIKO - 63,0%
■ ■ ■ ■	■ ■ ■ ■	■ ■ ■ ■	PROGNÓZA ZVÝŠENÉHO RADÓNOVÉHO RIZIKA
■ ■ ■ ■	■ ■ ■ ■	■ ■ ■ ■	STABILIZOVANÁ SVAHOVÁ DEFORMÁCIA

### Zoznam verejnoprospěšných stavieb

- Stavby verejnej občianskej vybavenosti a sociálnej infraštruktúry**
- VS 1 Dostavba materskej školy.
  - VS 2 Dostavba a rekonštrukcia základnej školy a rozšírenie jestvujúcich zariadení areálu.
  - VS 3 Dostavba a rekonštrukcia kultúrneho domu pre komunitné centrum obce.
  - VS 4 Stavba verejného športového ihriska.
- Stavby verejnej dopravy a verejného technického vybavenia**
- Stavby dopravy a dopravných zariadení**
- VS 5 Rekonštrukcia ciest III. triedy v zastavanej časti obce na kategóriu B3-MZ 8,5/50(40).
  - VS 6 Stavby nových miestnych komunikácií v kategórii C3-MO 7,5/30, C3-MO 8/30, C3-MO 6,5/40
  - VS 7 Stavby peších chodníkov pozdĺž cesty III/5461 a III/5463 v zastavaných častiach obce.
  - VS 8 Stavby verejných parkovísk P 1 – P 10 v obci.
  - VS 9 Stavby nových obojstranných krytých zastávok SAD.
  - VS 10 Stavby dvoch turistických chodníkov.
- Stavby vodného hospodárstva**
- VS 11 Stavby rozšírenia verejného vodovodu.
  - VS 12 Stavby verejnej splaškovej kanalizácie.
  - VS 13 Stavba čistiarnie odpadových vôd.
- Stavby energetiky a energetických zariadení**
- VS 14 Stavby nových trafostaníc TS 2, TS 3 a TS 2RP a VN prípojok k nim.
  - VS 15 Stavby trasy NN vedenia káblových rozvodov v zemi s napojením z jestvujúcich a nových zdrojov elektrickej energie.
  - VS 16 Stavby verejného osvetlenia v nových obytných a športových lokalitách.
  - VS 17 Stavby potrebného rozšírenia STL plynovodov.
- Stavby telekomunikácií**
- VS 18 Stavby pripojných metalických a optických káblov pre jednotlivé lokality v súbehu s trasami vedení sekundárnej NN siete v obci.
- Stavby v oblasti ochrany a tvorby životného prostredia**
- VS 19 Stavby brehových úprav potoka L'ubovec s protipovodňovou ochranou.
  - VS 20 Stavby regulácií a úprav Peklianskeho potoka a jeho prítokov.
  - VS 21 Stavby na umiestnenie ochrany pred povrchovými vodami severovýchodnej a severnej zastavanej obce v časti L'ubovec.
  - VS 22 Stavba na kompostovanie organického odpadu na hospodárskom dvore.
  - VS 23 Stavby peších chodníkov

### STAV :

15 HYDROGEOLOGICKÉ VRTY, 16 - CHATOVÁ OBLASŤ- PILLEROV MLYN

### ○ NÁVRH :

8- VODNÁ NÁDRŽ, 9 AREÁL REKREÁCIE S KÚPALISKOM, 10 - CHATOVÁ OBLASŤ, 11 VÝBEH KONÍ, 12 RYBNÍK, 13 GOLFOVÉ IHRISKO,